

Camping le Goh Velin

PLAN INFORMATION ET SÉCURITÉ

Superficie de 1,3 ha

SERVICES INTERNES AU CAMPING du 05/07 au 30/08

- Tous les matins en juillet et août, sur réservation la veille, pain, viennoiserie dès l'ouverture de l'accueil
 - La salle TV, les jeux, le bar et la réception ouvrent à 8h30 : boissons chaudes ou fraîches (licence IV), glaces épicerie de dépannage, quotidien local...
 - En soirée, plats à emporter avec les food-trucks :
 - Pizzas de Rhuys,
 - Crêpes, galettes,
 - Mythic burgers,
 - Moules-frites,
 - Cuisine indienne.
- On-Site services from 05/07 to 30/08**
- Every morning in July and August, reservation the day before, bread and viennoiserie from 8:30 am as soon as the reception opens.
 - The TV room, games, bar and reception open at 8:30 am : hot or cold drinks (licence IV), ice cream, grocery store, local newspaper...
 - In the evening, takeaway whitn foodtrucks :
 - Rhuys pizzas,
 - Pancakes,
 - Super burgers, fries,
 - Fried mussels,
 - Indian cooking.

Bienvenue / Welcome

- Sens de circulation / Flow direction
- Point de Rassemblement / Meeting area
- Téléphone de secours / Emergency phone
- Poste Incendie (extincteurs) / Fire Extinguishers
- Eclairage de secours / Emergency lighting
- Citerne de gaz / Gas tank
- Batte à feu / Fire Bat



De 23h00 à 8h00, les barrières restent fermées (parking de nuit disponible).
 From 23:00 to 8:00, the gates remain closed (night parking available).
 Déchets, tri sélectif, verre / Conteneurs enterrés en face de l'entrée du camping, composteur derrière le sanitaire du bas. / Waste, recycling, glass / Buried containers in front of the campsite entrance.



CAMPING OUVERT du 04/04/2025 au 21/09/2025

Accueil ouvert :

- Hors saison : de 9h30 à 12h et de 15h à 18h (fermé mercredi après-midi)
- Du 5 Juillet et 30 août : de 8h30 à 12h30 et de 14h30 à 19h30

CAMPSITE OPEN FROM 04/04/2025 TO 21/09/2025

Reception opening hours :

- Low season: from 9.30am to 12pm and from 3pm to 6pm (closed on wednesday afternoon)
- 05/07 to 30/08 : from 8.30am to 12.30pm and from 2.30pm to 7.30pm



COMMENT SE RENDRE AU CAMPING DU GOH VELIN

- De Nantes par la voie express, sortira Muzillac, pays côtier de Rhuys, passer par Ambon. Suivre Sarzeau, au deuxième rond-point prendre à gauche direction St-Gildas de Rhuys.
- De Rennes par la voie express N166, passer Ploërmel, prendre la direction de Vannes. A Vannes, prendre la direction de Nantes, sortir direction Sarzeau - Presqu'île de Rhuys. Suivre Sarzeau, au deuxième rond-point prendre à gauche direction St-Gildas de Rhuys.
- A l'arrivée à St-Gildas de Rhuys, direction Arzon, puis troisième route à gauche au village "La Villeneuve".
- Train jusqu'à Vannes + bus ligne 24 (direction Arzon - Port-Navalo) descendre arrêt «Les Goh'velins» à Saint Gildas de Rhuys (trajet de 35 minutes) - Camping à 250 mètres environ.

How to find the CAMPING GOH VELIN

- From Nantes via the expressway, take the exit at Muzillac, passing through Ambon. Follow signs to Sarzeau. At the second roundabout take a left turn towards St-Gildas-de-Rhuys.
- From Rennes via the expressway N166, pass Ploërmel and follow directions to Vannes. When approaching Vannes, follow signs to Nantes, take exit at Sarzeau-Presqu'île de Rhuys. Follow signs to Sarzeau. At the second roundabout take a left turn towards St-Gildas-de-Rhuys.
- When you arrive in St-Gildas-de-Rhuys, follow signs to Arzon, then take the 3rd road on your left to "La Villeneuve" village.
- Train to Vannes + bus line 24 (go to Arzon - Port-Navalo) get off at "Le Goh'velins" stop at Saint Gildas de Rhuys (35 minutes drive) - Camping at 250 meters.



Bienvenue au camping du Goh Velin ★★★. Idéalement situé à 300 m de la plage, des chemins côtiers, des pistes cyclables, et seulement à 1 km du village de Saint Gildas. La presqu'île de Rhuys, propice aux vacances vivifiantes et culturelles, vous invite à partir à pied ou à vélo pour la découvrir ou préférer sa plage côté océan. Nous vous accueillons dans une ambiance calme et familiale, et vous proposons 87 emplacements semi-ombragés ou ensoleillés, délimités par des haies, dont 49 mobilhomes de bon standing, 1, 2 et 3 chambres.

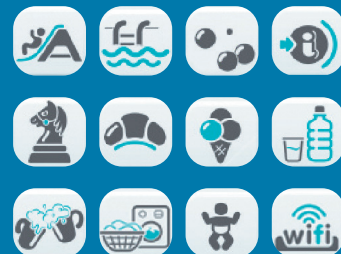
Welcome to the Camping Goh Velin, ideally located 300 m from the beach, coastal and cycle paths and just 1 km from Saint Gildas village. The Rhuys peninsula is the perfect destination for an invigorating and cultural holiday. Come and discover the area by foot or by bike or if you prefer, relax on the beach by the ocean. Welcome you to our quiet and family campsite which offers 87, partially shady or sunny pitches, each separated by hedges.

Ouvert du 04 Avril au 21 Septembre 2025
 Open from 04/04/2025 to 21/09/2025

89, rue de Guernevé 56730 St Gildas de Rhuys
 Tél. 02 97 45 21 67 mail : contact@gohvelin.fr



NOS SERVICES Our services



Le camping du Goh Velin*** vous propose ses mobil-homes récents, en location de 2 à 6 places, ou emplacements pour caravanes, tentes, camping-cars. Pour toute la famille, piscine et pataugeoire chauffées du 04 avril au 21 septembre 2025.

Goh Velin est à la fois le nom du camping et celui de la plage, à seulement 300 m.

Le Golfe du Morbihan offre une multitude d'activités, de loisirs et de détente, avec ses plages, ses villes côtières, ses chemins de randonnées, son patrimoine historique et culturel et ses nombreux marchés :

Détail des jours de marché disponible sur place.

N'oubliez pas de profiter de la cuisine locale bretonne et de ses merveilleuses spécialités.

The Camping Goh Velin offers the hire of recent 2 and 6-berth mobile homes and camping pitches for your caravan, tent or motorhome. The campsite boasts a heated swimming pool for the whole family from april 04th to september 21st.

Goh Velin is both the name of the campsite and the name of the beach situated 300m from the site.

The Gulf of Morbihan offers a whole range of leisure activities with its beaches, coastal towns, hiking paths, historic and cultural heritage and numerous markets :

Detail of market days available on site.

Don't miss the opportunity to try the local cuisine and wonderful specialities.



Activités de proximité

- MER et NAUTISME**
- Promenades en mer (départ de Port-Navalo, 8,7 km)
Tour du Golfe, Belle-Ile-en-Mer, Houat, Hoëdic, l'île aux Moines, ...
 - Ecole de voile et locations de voile, 1 km
 - Pêche à pied, 300 m
 - Planche à voile, 1,5 km
 - Plongée sous-marine, 6 km à Arzon

- AUX ALENTOURS**
- Abbatale de ST Gildas de Rhuys, 1 km
 - Le Port du Logeo, 5,2 km
 - Le Cairn du Petit Mont, 8 km
 - Port Crouesty, 6 km, Port Navalo 9 km
 - Le Golfe du Morbihan et ses îles.
 - Vannes, 35 km
 - Château de Suscinio, 12 km

- SPORT, LOISIRS**
- Golf 18 trous, 2,8 km
 - Sentiers pédestres (GR 34) et pistes cyclables, 300 m
 - Tennis, 1,2 km
 - Centre équestre Maestria, 5 km

- SEA AND WATERSPORTS**
- Boat trips (departure from Port-Navalo, 8,7 km) :
Tour of the Gulf, Belle-Ile-en-Mer, Houat, Hoëdic, l'île aux Moines, ...

- Sailing school and hire of sailing boats, 1 km
- Shellfish picking, 400 m
- Windsurfing, 1 km
- Deep-sea diving, 6 km Arzon

- NEARBY**
- Abbey of ST Gildas de Rhuys, 1 km
 - Port of Logeo, 5,2 km
 - Cairn du Petit Mont, 8 km
 - Port Crouesty at 6 km, Port Navalo 9 km
 - The Gulf of Morbihan and its islands.
 - Vannes, 35 km
 - Castle of Suscinio, 12 km

- SPORT, LEISURE**
- 18-hole golf course, 2,8 km
 - Walking (GR 34) and cycling trails, 300 m
 - Tennis, 1,2 km
 - Maestria equestrian center, 5 km



ACTIVITÉS SERVICES

SERVICES TOUTE LA PERIODE D'OUVERTURE du 04/04 au 21/09/2025

- Piscine et pataugeoire chauffées
- de 10h00 à 12h30 et de 14h30 à 19h30
(hors saison : de 10h à 12h30 et de 14h30 à 18h30)
- Bar (licence IV) et dépannage épicerie
- du 05 juillet au 30 août de 8h30 à 12h30 et de 14h30 à 22h (hors saison de 9h30 à 12h et de 15h à 18h fermé le mercredi après-midi)
- Terrain de boules
- Salle TV, baby-foot, table de ping-pong, aire de jeux enfants.
- 30 min. de wifi gratuit par jour offert au bar
- Wifi dans tous le camping (forfaits payants divers)
- Machine à laver, sèche-linge (système à jetons)
Fer et table à repasser à disposition.
- Location lit, chaise et baignoire bébé (sur réservation) et selon disponibilité 14 € par semaine et par élément.
- Location Linge : Kit draps lit 1 pers 13 €/sem.
Kit draps lit 2 pers 17 €/sem.
Kit serviettes 1 pers 9 €/sem.
Tapis bain+ torchon 6 €/sem.
- Alaises jetables, couvertures et oreillers fournis dans les mobil-homes.
- Prestation ménage, 70 € pour les locatifs selon les disponibilités.

LE CONFORT DES SANITAIRES

- réservé à nos campeurs :
- Vasques en cabine, douches, sèche-cheveux et WC séparés
 - Espace douche et WC handicapés
 - En cabine, baignoire et table à langer bébé
 - 1 bloc sanitaire chauffé

SERVICES THROUGHOUT THE SEASON from 04/04 to 21/09/2025

- Heated pool and paddling pool
- from 10.00am to 12.30pm and 2.30pm to 7.30pm
(low season : from 10am to 12.30pm and 2.30pm to 6.30pm)
- Bar and shop
- 05/07 to 30/08 from 8.30am to 12.30pm and 2.30pm to 10pm
- Off season from 9.30am to 12pm and from 3pm to 6pm
(closed on Wednesday afternoon)
- Petanque ground
- TV room, pinball, table tennis table, children's play area.
- Free Wifi at the bar 1/2 hour a day - Total wifi coverage with packages.
- Washing machine, tumble dryer (requires tokens)
Iron and ironing table available.
- Hire of cot, highchair and baby bath (booking necessary) and subject to availability 14 € par week and per item.
- Laundry kit (sheets, pillow cases, towels, tea towels) (booking necessary)
- Hire of shits for single bed 13 €/week - Shits for double bed 17 €/week
Towel set for on person/week 9 € - Bath mat + tea towel for 6 €/week
- Disposable mattress covers, blankets and pillows provided.

- THE COMFORT OF OUR SHOWER BLOCKS**
Reserved for campers :
- Washbasins in cubicles, showers, hairdryers and separate toilets
 - Shower and toilet adapted for the disabled
 - Baby bath and changing table in cubicle.
 - heated sanitary block

